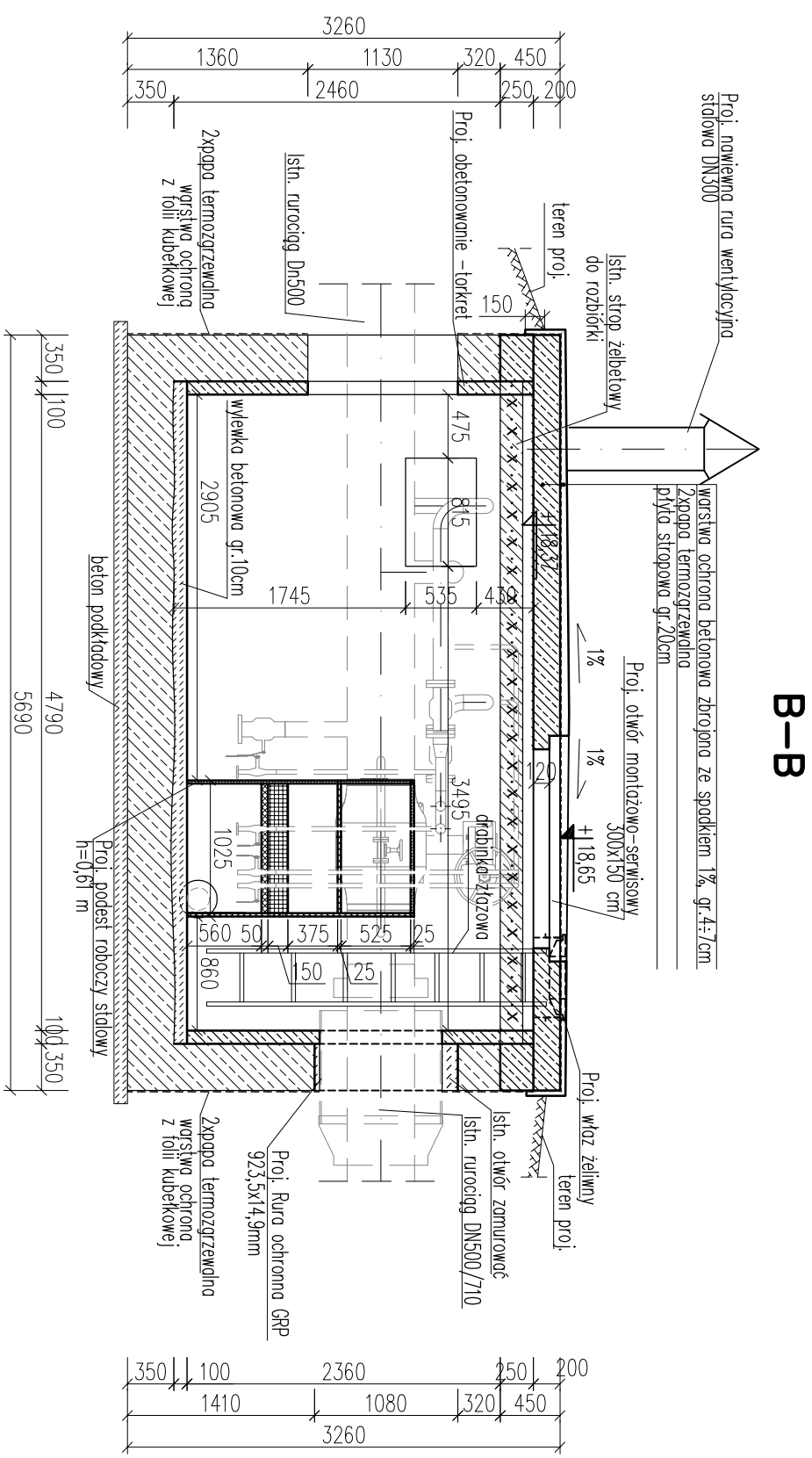
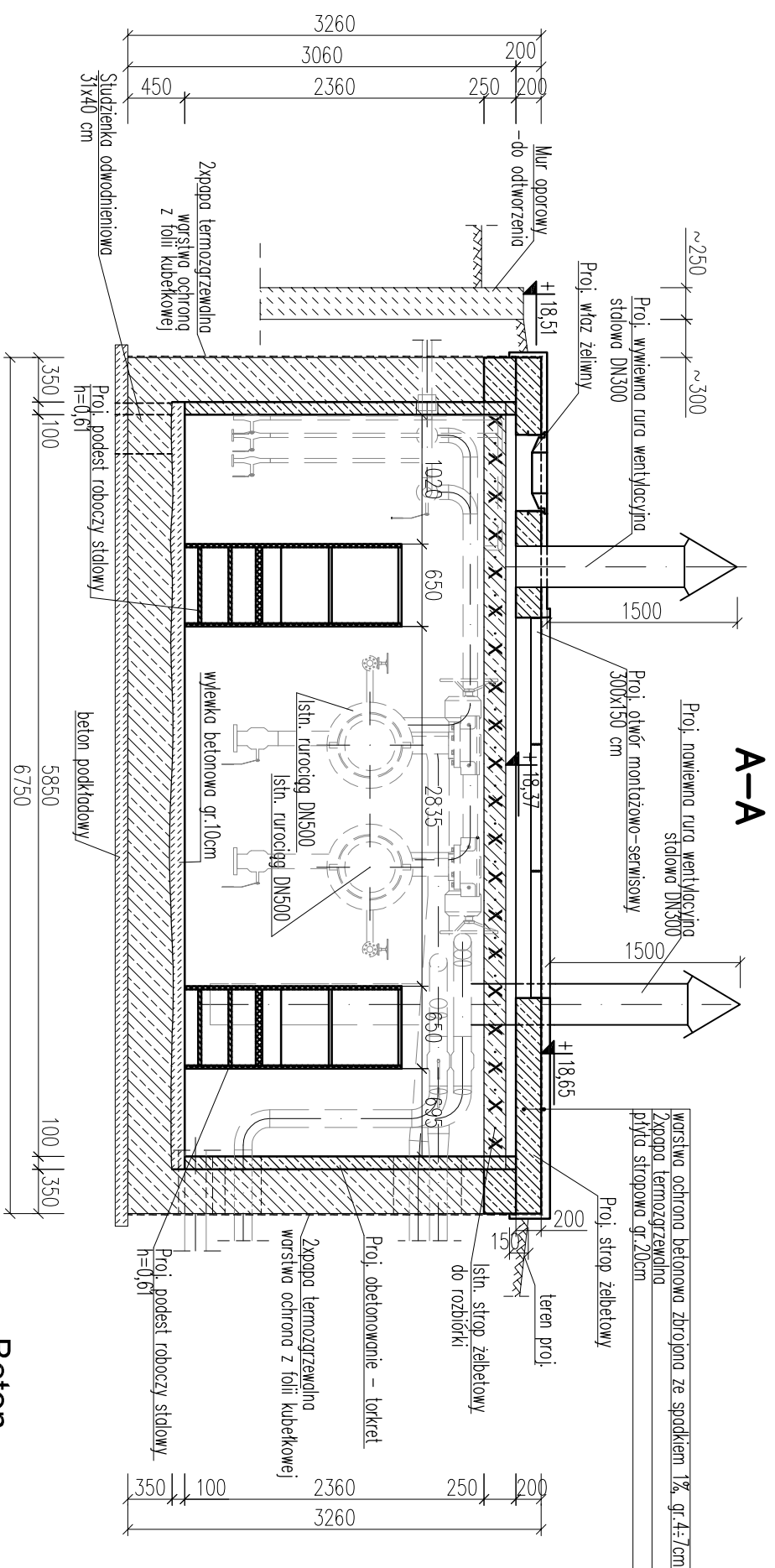
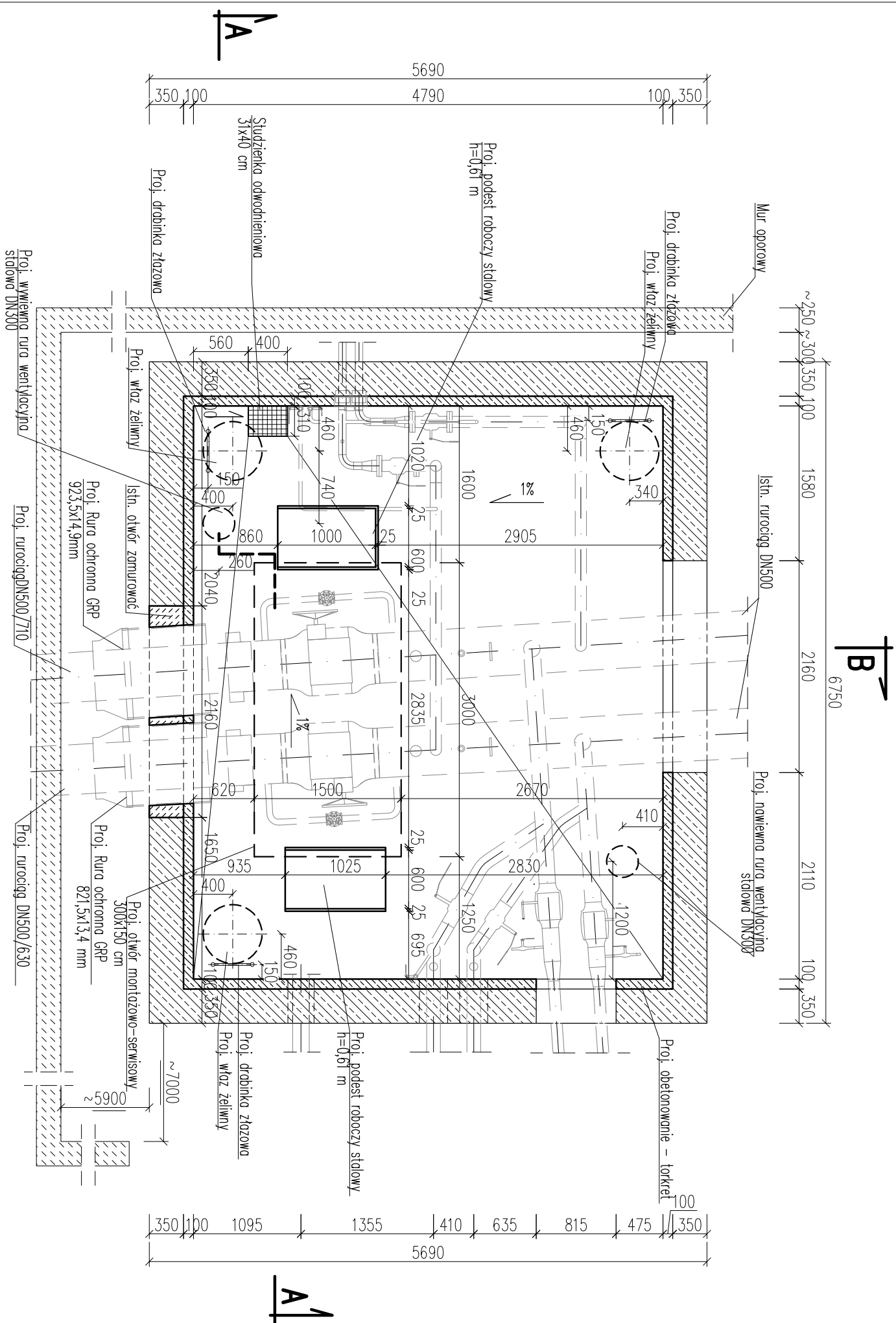
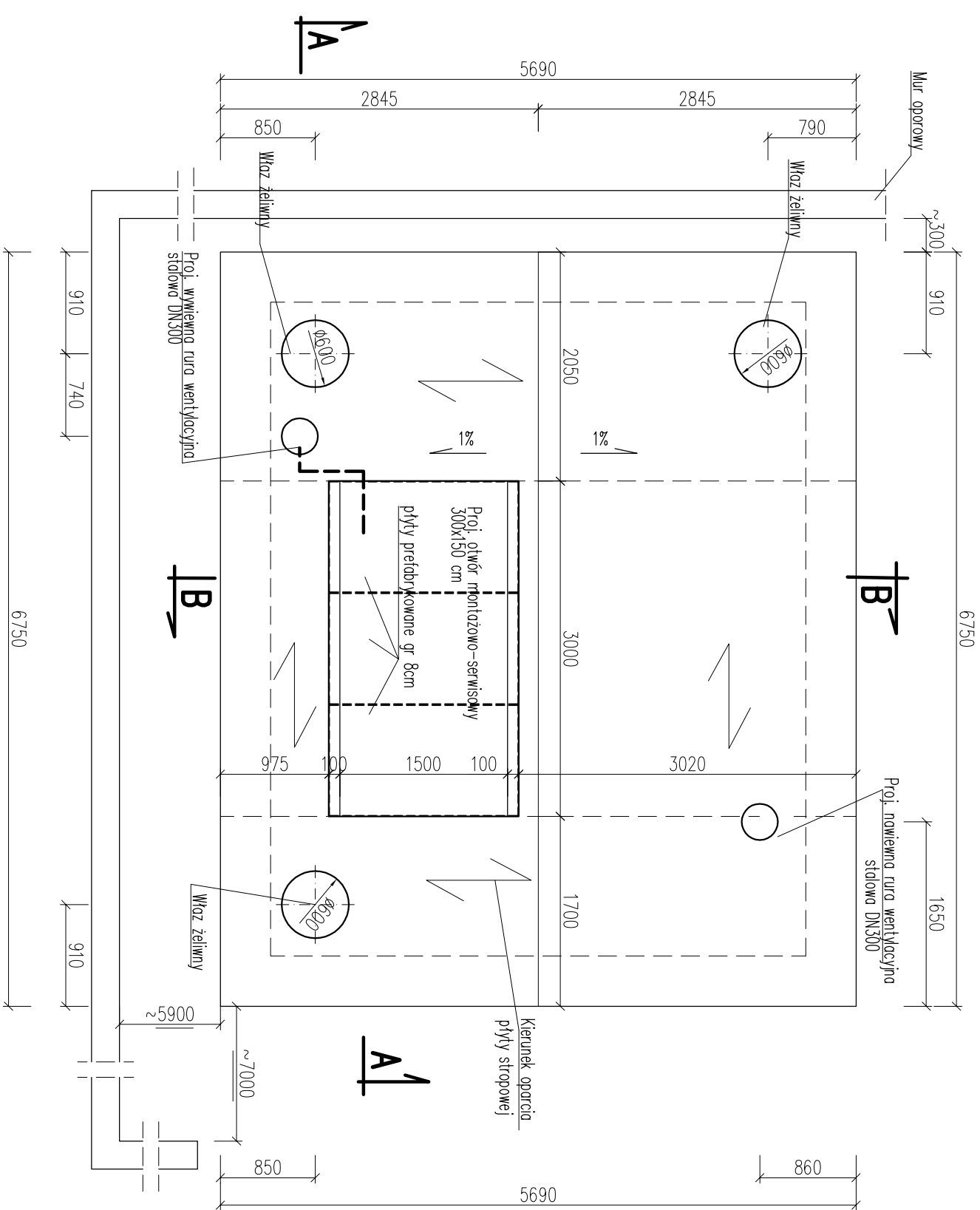


PRZEBUDOWA KOMORY K-510 – rysunek zestawczy 1:50

## Przekrój poziomy



## Rzut płyty stropowej



Biuro Projektów <i>#Hydro-Eko</i> <small>ul. Ciepła 15-oddział 308/4 81-072 Gdynia</small>		Data	
Inwestor:  Adres inwestycji:  Nazwa inwestycji:  Tem  Stadium opracowania:	Uniwersytet Morski 81-225 GDYNIA, ul. Morska 81-87  Gdynia, ul. Morska, ul. Komandorska 1 ul Grabowo Działki nr ewidencyjne: 776, 777, 778, 883, 884, 885 obręb 0015 Grabówek	Projektant:	Intz. Roman Witczak upr. bud. GI-III-630/757/77 Spec. konstrukcyjna
		Sprawdzający:	Intz. Grzegorz Roman upr. bud. 266 Gd/73 Spec. konstrukcyjna
Nazwa projektu:  PRZEBUDOWA KOMORY K-510 - Pysunek zestawczy	Projekt konstrukcji dla sieci ciepłowniczej		01.2019r.
Rozmiar i techniczne przedstawienie na rysunku stanowią wyłączną własność Biura Projektów HYDRO-EKO Sp. z o.o. Sp. k. Możliwość drugie wykorzystanie i udostępnianie innym osobom jest zabronione na podstawie pisemnego zezwolenia Właścicieli Biura		Nr rysunku	Str.
		K3	